

Lokomotivní (vozidlová) anténa

857 ÷ 960 MHz a 1710 ÷ 1800 MHz

LA 900/1800



dvoupásmová všesměrová anténa v laminátovém krytu (příklady použití: dálková ovládání kolejových vozidel; radiokomunikační systémy GSM 900/1800, GSM-R apod.)

při použití slučovače (*combiner*) může být provozována v obou pásmech současně

- vhodná i pro snížené profily

Typ	LA 900/1800
Konektor	typ N – zásuvka (female)
Kmitočtová pásma	857 ÷ 960 / 1710 ÷ 1900 MHz
VSWR (PSV)	typicky < 1.5
Zisk	0 – 2 dBi
Impedance	50 Ω
Polarizace	vertikální
Maximální výkon	100 W
Hmotnost	1.4 kg
Rozměry (<i>maximální</i>)	160 x 160 x 200 mm



Výška (*nad střechou vozidla*) < 170 mm

Ochrana před vysokým napětím a zemnění: Všechny kovové díly antény jsou galvanicky spojeny s elektrickou „zemí“ vozidla. Konstrukce antény vyhovuje podmínkám elektrické bezpečnosti i při přímém kontaktu s vysokonapěťovou trolejí (včetně napětí střídavé trakce 25kV/50Hz).

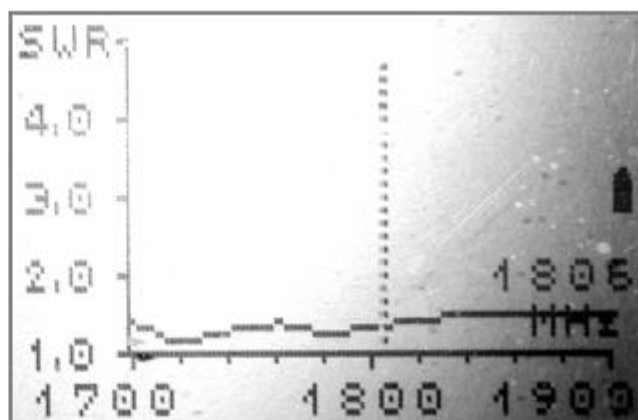
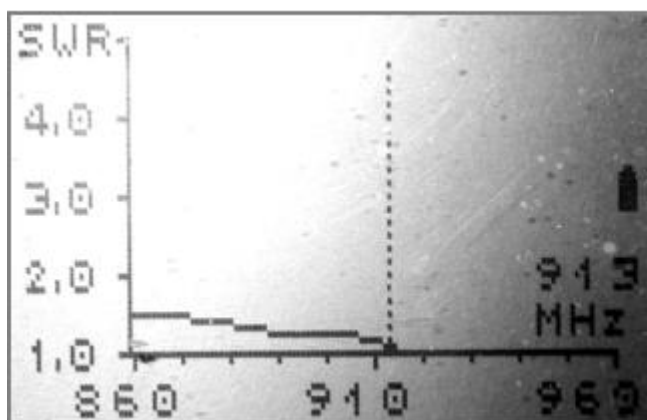
Typově ověřeno: Elektrická zkušebna ČD s.o., DDC, SDC Hradec Králové

Anténa LA 900/1800

typické hodnoty parametru **poměr stojatých vln (PSV; VSWR):**

v kmitočtovém pásmu 860÷969 MHz

v kmitočtovém pásmu 1700÷1909MHz

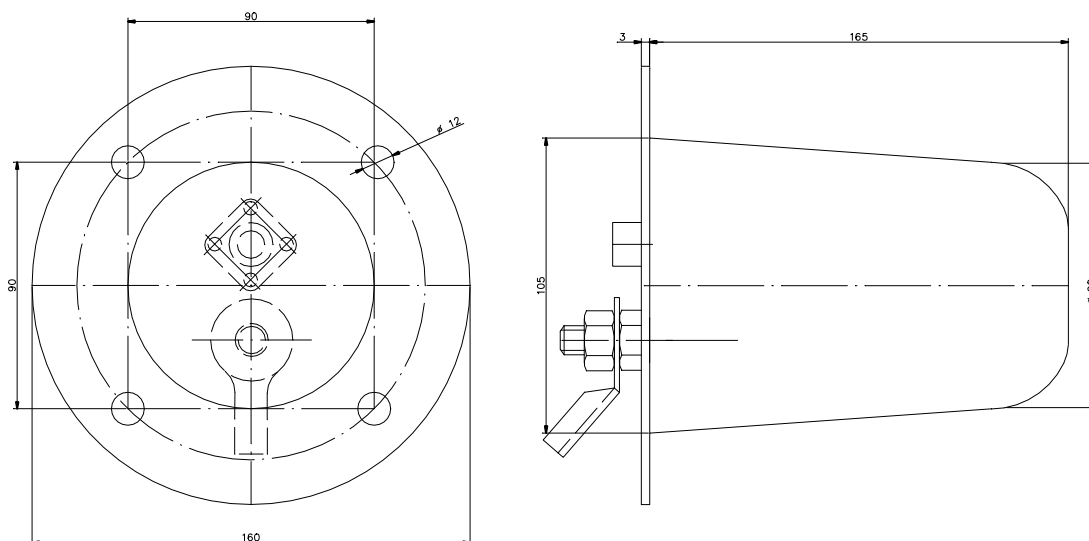


Fotografickou cestou sejmuto z displeje přístroje PROCOM SWR 3000

Lokomotivní (vozidlová) anténa 857 ÷ 960 MHz a 1710 ÷ 1800 MHz LA 900/1800



Rozměry:



Materiál zářiče: mosaz / měď

Materiál krytu: laminát

Příruba, základna a šroubové spoje: ocel s kvalitní povrchovou ochranou, hliník a nerez

Montáž: Na elektricky vodivém základu (střecha, nebo jiná vrchní část karoserie vozidla) s minimálními rozměry 50 x 50 cm připravit montážní otvory podle níže uvedeného obrázku (přibližně doprostřed zmíněné plochy).

K zajištění funkce vodivého základu jako *vysokofrekvenční protiváhy* je nutné zbavit nátěru plochu pod kruhovou základnou antény ($\varnothing \approx 150$ mm). Čtyřmi šrouby M10 dotáhnout přírubu antény tak, aby se většinou obvodu dotýkala plochy bez nátěru.

Pryžový kruh v základně antény automaticky zatěsňuje montážní otvor $\varnothing 60$. Přesto se doporučuje ještě ošetřit štěrbinu mezi okrajem příruby a základovou plochou vhodným vodostálým tmelem.

Koaxiální kabel s koncovkou typu N našroubovat do konektoru v základně antény.

Elektrická bezpečnost a zemnění: vodičem o průřezu ≥ 35 mm² (barevné značení žlutá/zelená) propojit šroub M12 v základně antény s elektrickou *kostrou* vozidla. *Odpovídající kabelové oko je součástí dodávky antény.*

Montážní otvory:

